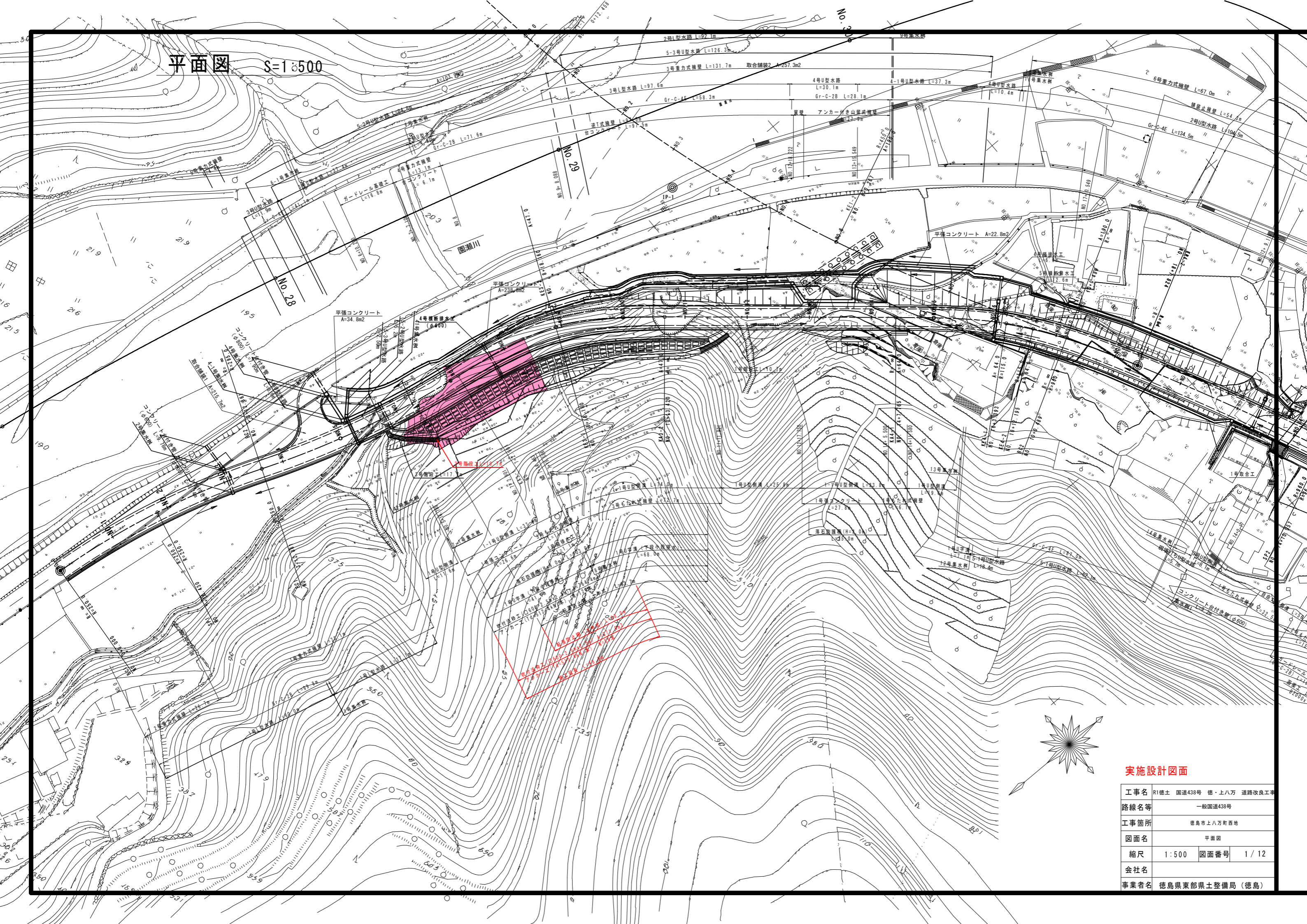


平面図 S=1:500

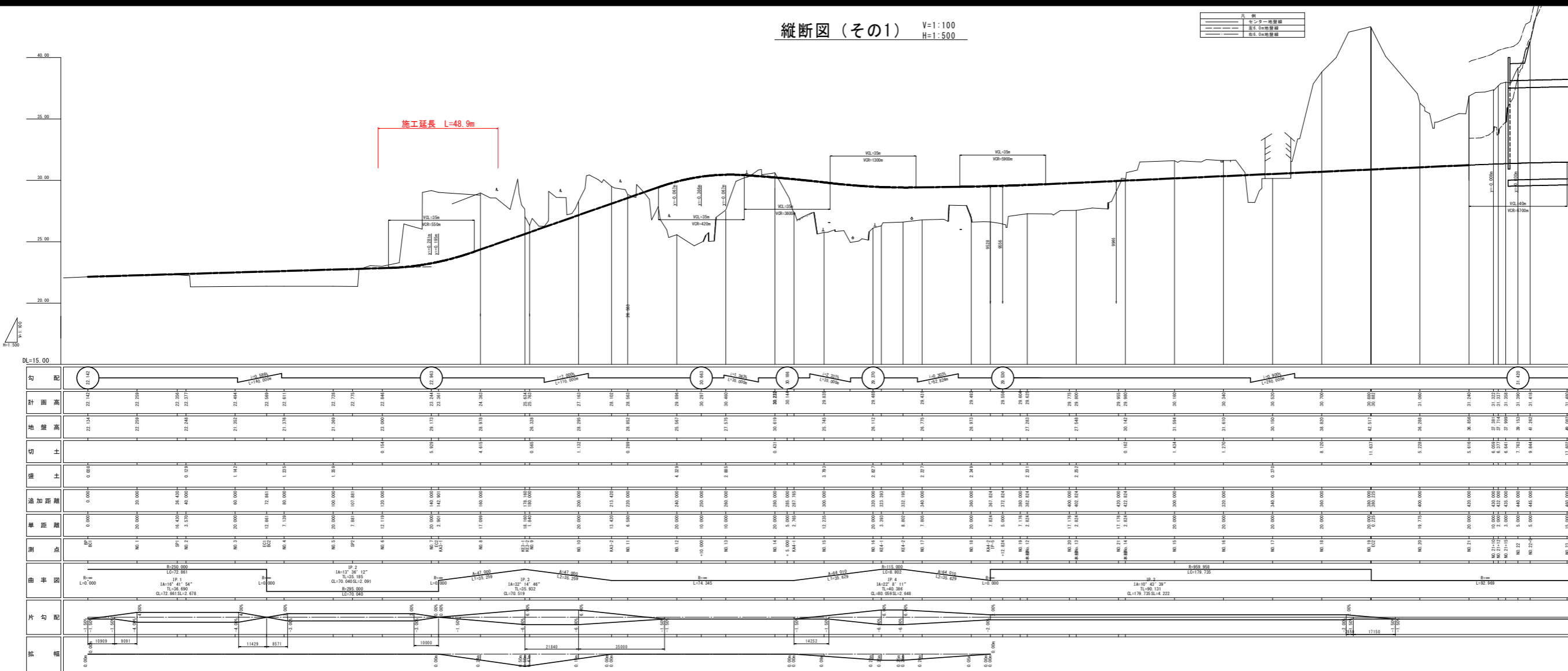


実施設計図面

工事名	R1徳土 国道438号 徳・上八万 道路改良工事		
路線名等	一般国道438号		
工事箇所	徳島市上八万町西地		
図面名	平面図		
縮尺	1:500	図面番号	1/12
会社名			
事業者名	徳島県東部県土整備局(徳島)		

縦断面図 (その1) V=1:100
H=1:500

片側	センター線
片側	センター線
片側	センター線

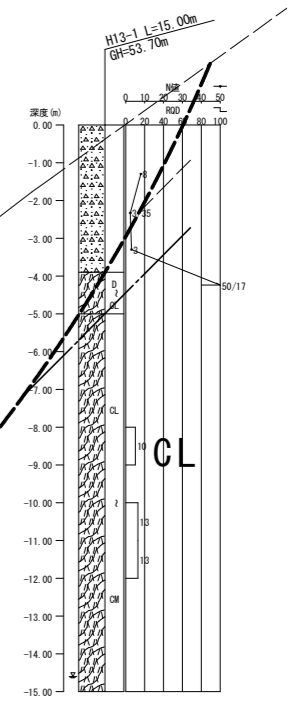
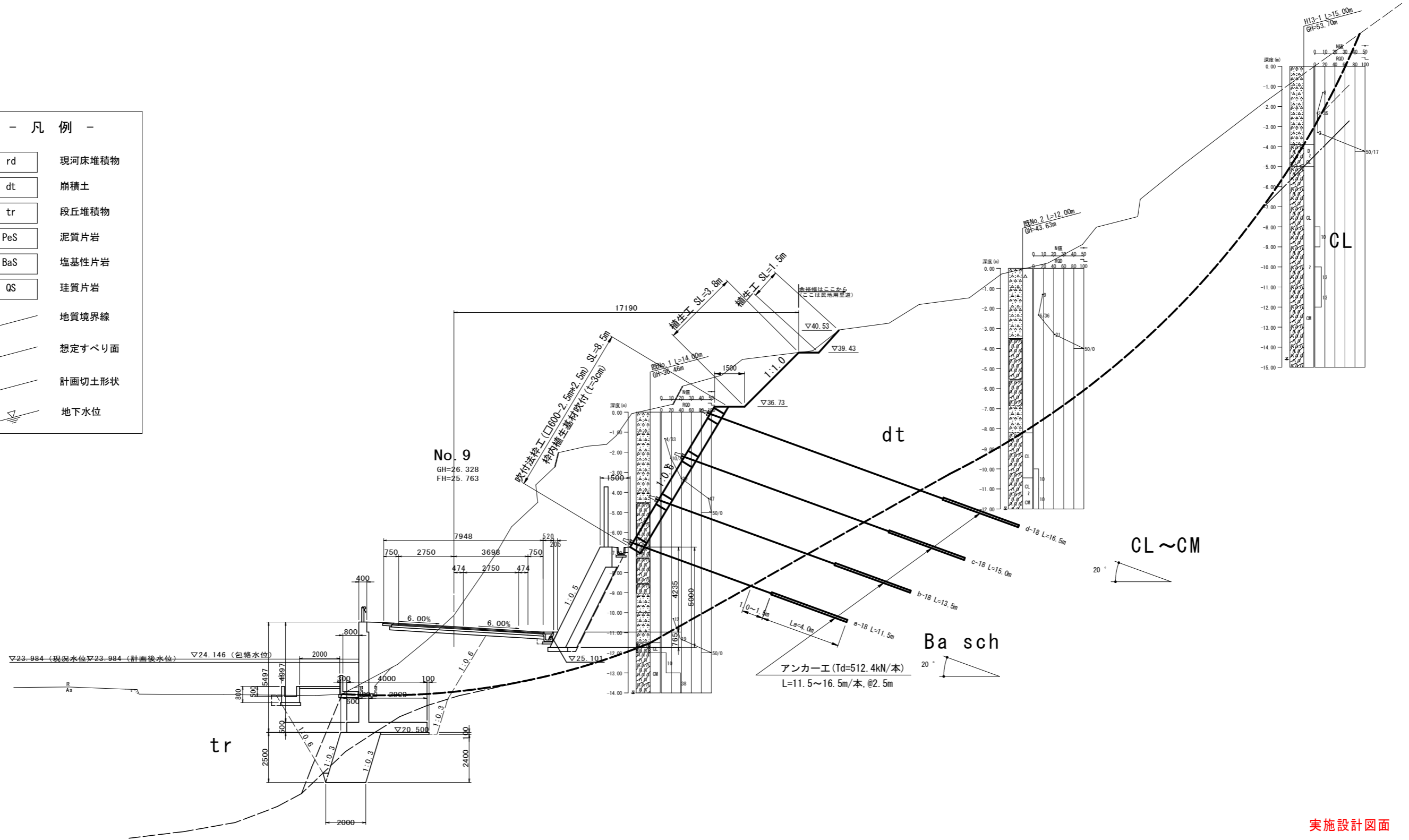


工事名	R11橋土 深溝43号 橋、上八号 道路改良工事		
路線名等	一般国道43号		
工事箇所	橋長約2.6m延長約		
図面名	縦断面 (その1)	図面番号	2 / 12
縮尺	VH:1:100	H:1:500	
会社名	株式会社 徳島建設工業株式会社 (徳島)		

標準断面図 S=1:100

D~CL

- 凡例 -
- rd 現河床堆積物
 - dt 崩積土
 - tr 段丘堆積物
 - PeS 泥質片岩
 - BaS 塩基性片岩
 - QS 珪質片岩
 - 地質境界線
 - 想定すべり面
 - 計画切土形状
 - 地下水位



DL=10.00

実施設計図面

工事名	R1徳土 国道438号 徳・上八万 道路改良工事		
路線名等	一般国道438号		
工事箇所	徳島市上八万町西地		
図面名	標準断面図		
縮尺	1:100	図面番号	3 / 12
会社名			
事業者名	徳島県東部県土整備局 (徳島)		

横断図 (その4) S=1:100

道路土工 No. 7

名称	規格	左側	右側
掘削	片切	-	-
	土砂	5.4	-
	オープン	17.6	-
路床盛土	土砂	58.8	-
	B < 1.0	-	-
	1.0 ≤ B < 2.5	-	-
	2.5 ≤ B < 4.0	-	-
路体盛土	4.0 ≤ B	-	-
	B < 1.0	-	-
	1.0 ≤ B < 2.5	-	-
	2.5 ≤ B < 4.0	-	-
路肩盛土	4.0 ≤ B	-	-
	B < 1.0	-	-
法面整形	切土部	-	2.4
	盛土部	-	-

擁壁工 作業土工

名称	規格	左側	右側
床掘B	岩	-	-
	土砂	-	-
埋戻し	B	-	-
	C	-	-
	D	-	-
	-	-	-
基面整正	岩	-	-
	土砂	-	-

排水工 作業土工

名称	規格	左側	右側
床掘B	岩	-	-
	土砂	-	-
床掘B'	岩	-	-
	土砂	-	-
埋戻し	B	-	-
	C	-	-
	D	-	-
	-	-	-
基面整正	岩	-	-
	土砂	-	-

舗装工

名称	規格	左側	右側
車道舗装	表層	-	-
	基層	-	-
	上層路盤	-	-
	下層路盤	-	-
路肩舗装	表層	-	-
	路盤	-	-

道路土工 No. 6

名称	規格	左側	右側
掘削	片切	-	-
	土砂	1.5	-
	オープン	-	-
路床盛土	土砂	-	-
	B < 1.0	-	-
	1.0 ≤ B < 2.5	-	-
	2.5 ≤ B < 4.0	-	-
路体盛土	4.0 ≤ B	-	-
	B < 1.0	-	-
	1.0 ≤ B < 2.5	-	-
	2.5 ≤ B < 4.0	-	-
路肩盛土	4.0 ≤ B	-	-
	B < 1.0	-	-
法面整形	切土部	-	1.6
	盛土部	-	-

擁壁工 作業土工

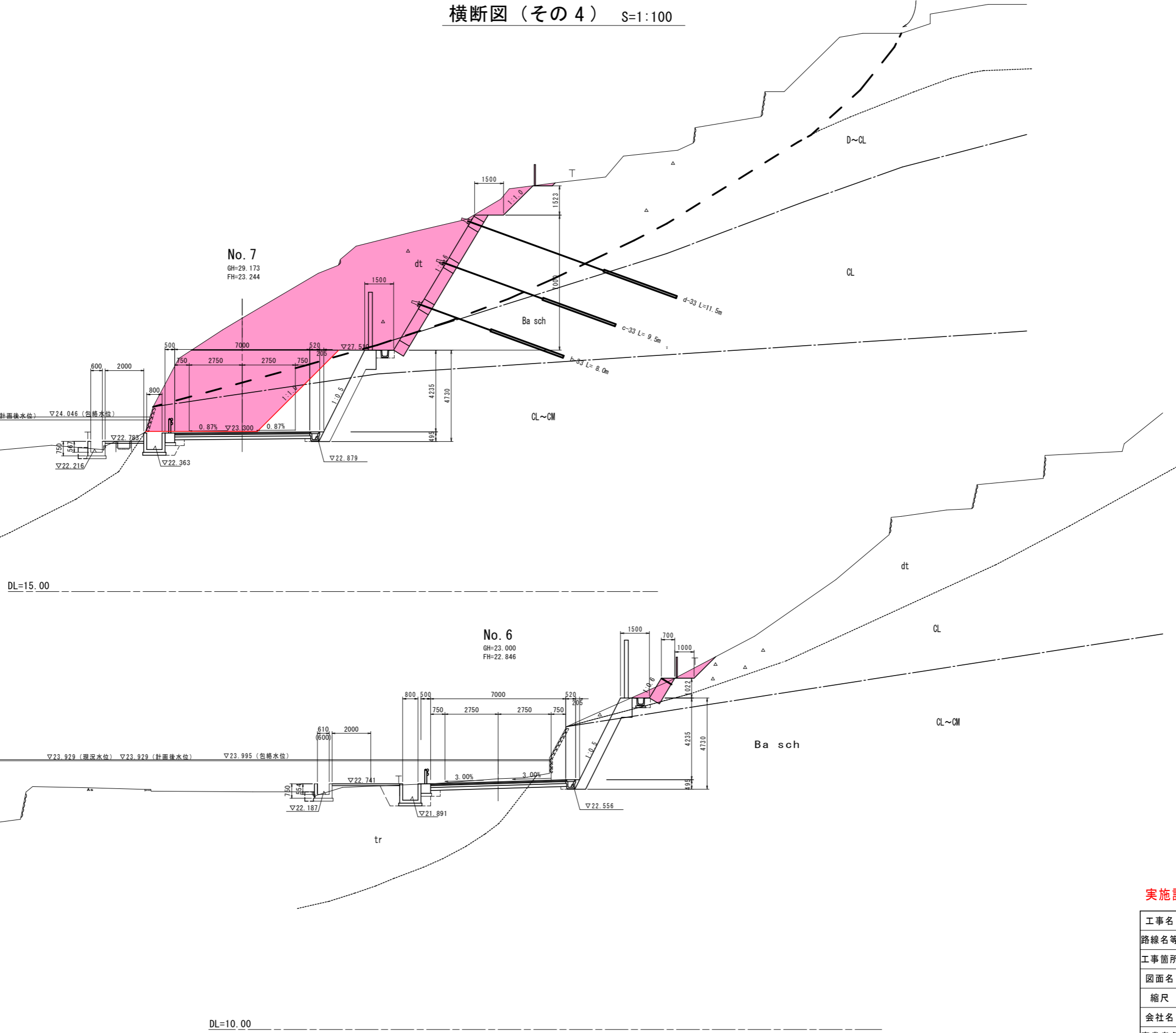
名称	規格	左側	右側
床掘B	岩	-	-
	土砂	-	-
埋戻し	B	-	-
	C	-	-
	D	-	-
	-	-	-
基面整正	岩	-	-
	土砂	-	-

排水工 作業土工

名称	規格	左側	右側
床掘B	岩	-	-
	土砂	-	-
床掘B'	岩	-	-
	土砂	-	-
埋戻し	B	-	-
	C	-	-
	D	-	-
	-	-	-
基面整正	岩	-	-
	土砂	-	-

舗装工

名称	規格	左側	右側
車道舗装	表層	-	-
	基層	-	-
	上層路盤	-	-
	下層路盤	-	-
路肩舗装	表層	-	-
	路盤	-	-

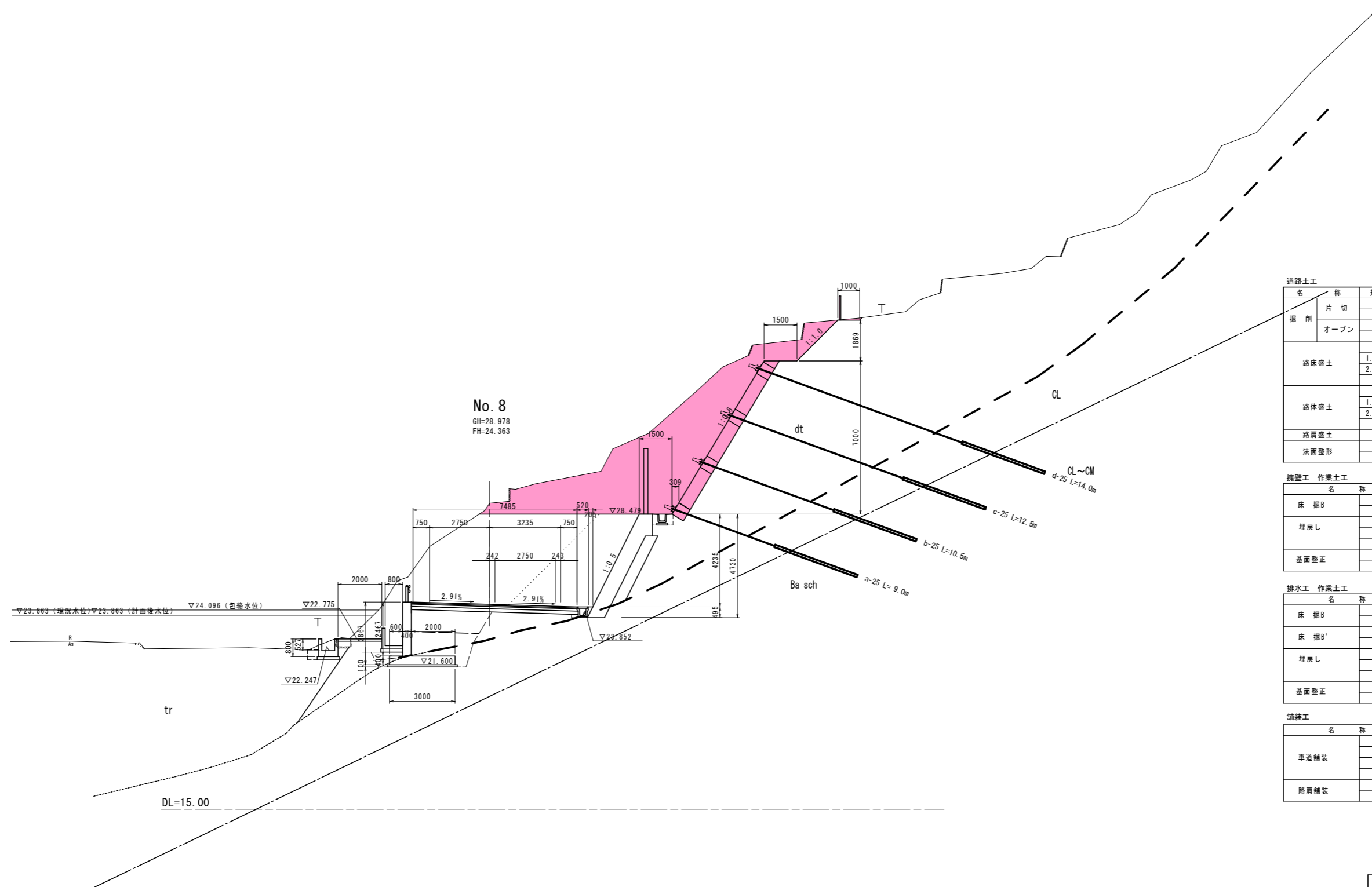


実施設計図面

[1工区 取付道路]

工事名	R1徳土 国道438号 徳・上八万 道路改良工事
路線名等	一般国道438号
工事箇所	徳島市上八万町西地
図面名	横断図 (その4)
縮尺	1:100 図面番号 4 / 12
会社名	
事業者名	徳島県東部県土整備局 (徳島)

横断図 (その5) S=1:100



No. 8
GH=28.978
FH=24.363

名称	規格	左側	右側
掘削	片切	-	-
	土砂	16.3	-
オープン	岩	-	-
	土砂	21.9	-
路床盛土	B < 1.0	-	-
	1.0 ≤ B < 2.5	-	-
	2.5 ≤ B < 4.0	-	-
	4.0 ≤ B	-	-
路体盛土	B < 1.0	-	-
	1.0 ≤ B < 2.5	-	-
	2.5 ≤ B < 4.0	-	-
路肩盛土	B < 1.0	-	-
	1.0 ≤ B < 2.5	-	-
法面整形	切土部	-	2.6
	盛土部	-	-

名称	規格	左側	右側
床掘B	岩	-	-
	土砂	-	-
埋戻し	B	-	-
	C	-	-
	D	-	-
	岩	-	-
基面整正	岩	-	-
	土砂	-	-

名称	規格	左側	右側
床掘B	岩	-	-
	土砂	-	-
床掘B'	岩	-	-
	土砂	-	-
埋戻し	B	-	-
	C	-	-
	D	-	-
基面整正	岩	-	-
	土砂	-	-

名称	規格	左側	右側
車道舗装	表層	-	-
	基層	-	-
	上層路盤	-	-
路肩舗装	表層	-	-
	路盤	-	-

実施設計図面

【1工区 取付道路】

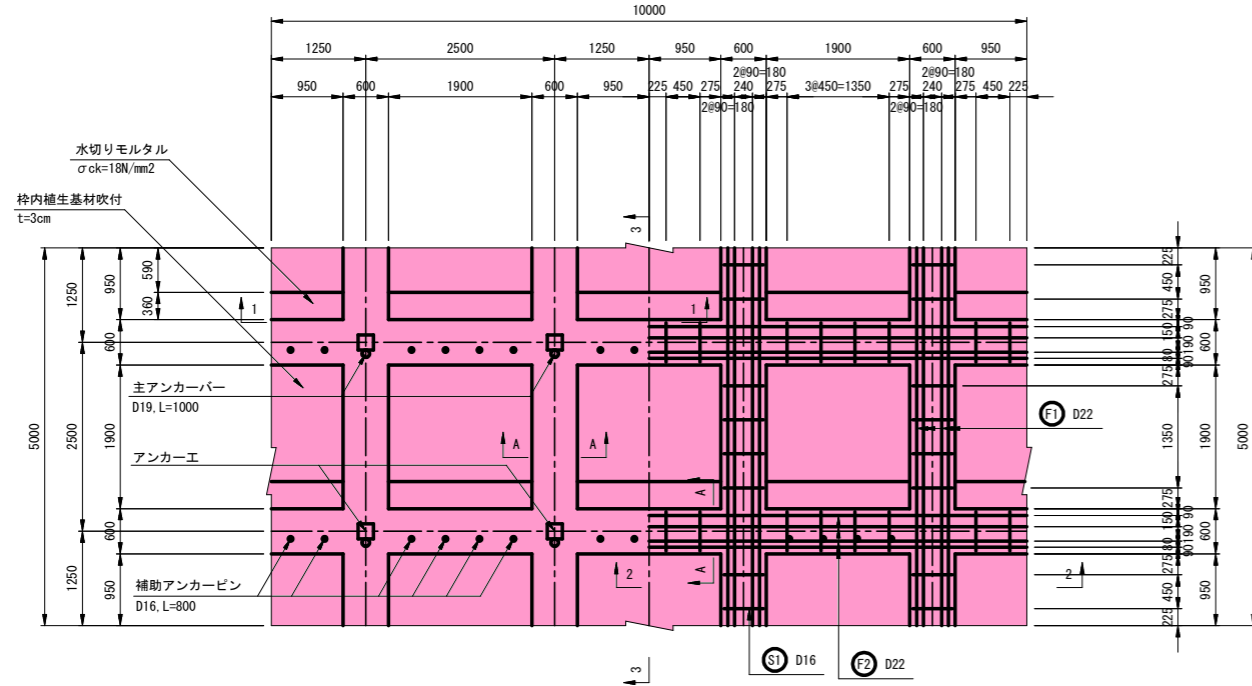
工事名	R1徳土 国道438号 徳・上八万 道路改良工事		
路線名等	一般国道438号		
工事箇所	徳島市上八万町西地		
図面名	横断図 (その5)		
縮尺	1:100	図面番号	5 / 12
会社名			
事業者名	徳島県東部県土整備局 (徳島)		

吹付法枠工構造図

(□600-2.5m x 2.5m)

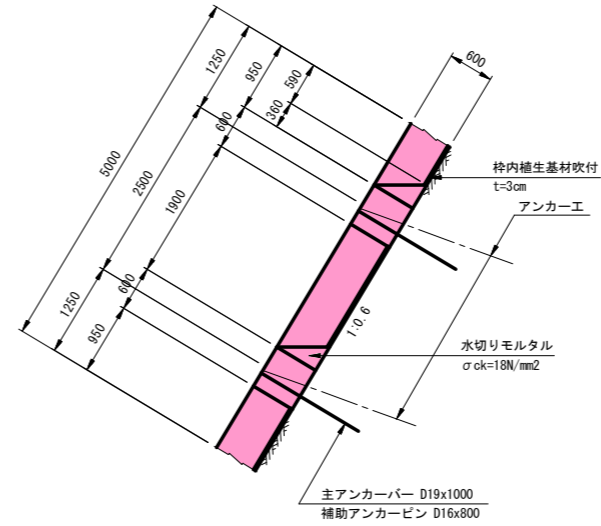
構造図

S=1:50



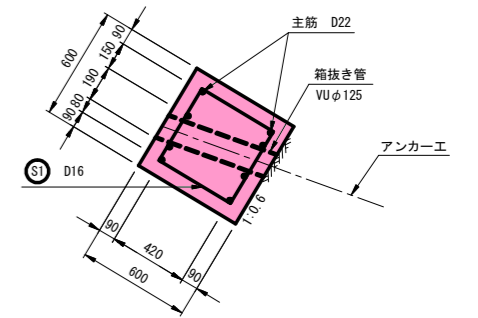
3-3 断面

S=1:50



A-A 断面

S=1:20

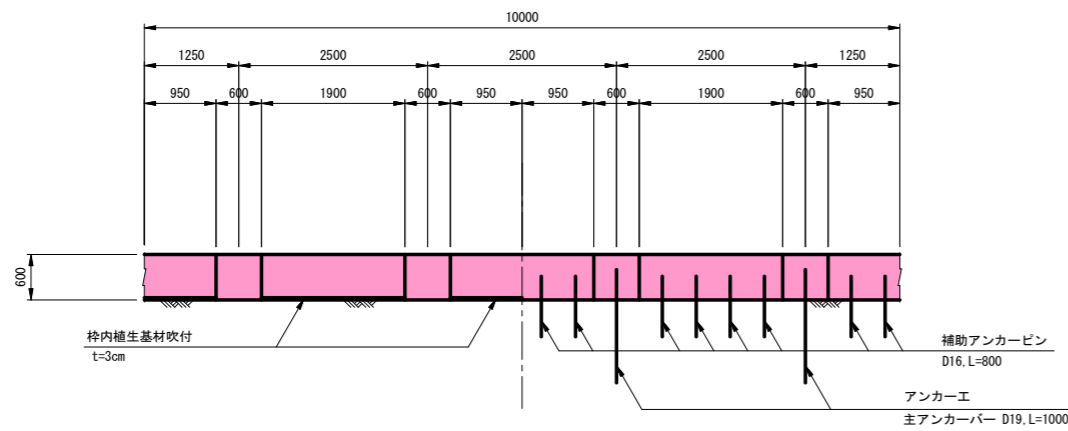


1-1 断面

S=1:50

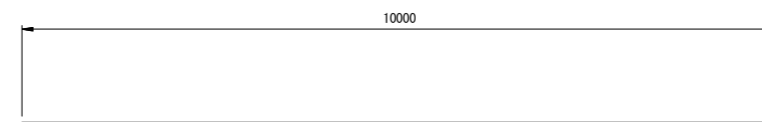
2-2 断面

S=1:50



鉄筋加工図

S=1:50



鉄筋表

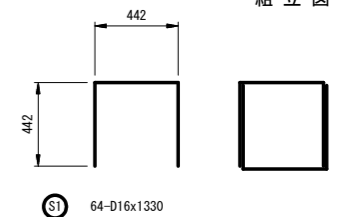
(5.00m x 10.00m = 50.00m² 当り)

記号	径	長さ	本数	単位重量	1本当り重量	重量	摘要
F1	D22	5000	32	3.04	15.20	486	縦枠
F2	D22	10000	16	3.04	30.40	486	横枠
S1	D16	1330	64	1.56	2.07	132	□
				D22	972 kg		
				D16	132 kg		
				合計	1104 kg		

スターラップ加工図

S=1:20

組立図



鉄筋の重ね継手長

鉄筋径	重ね継手長 (mm)
D22	770以上

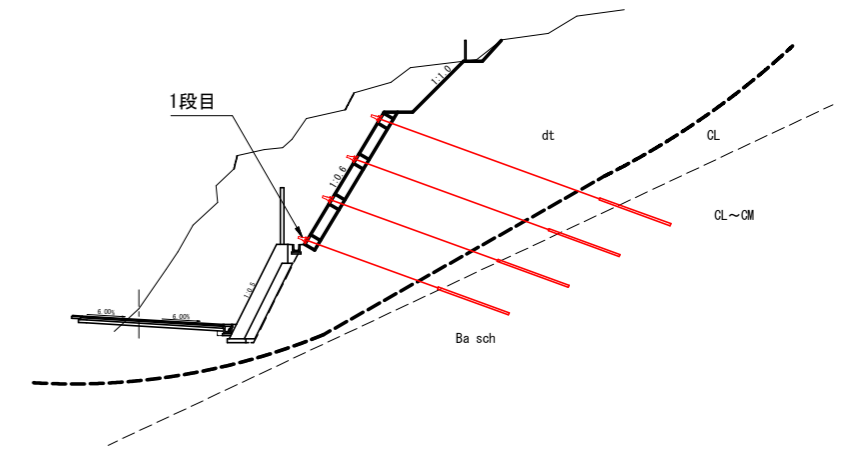
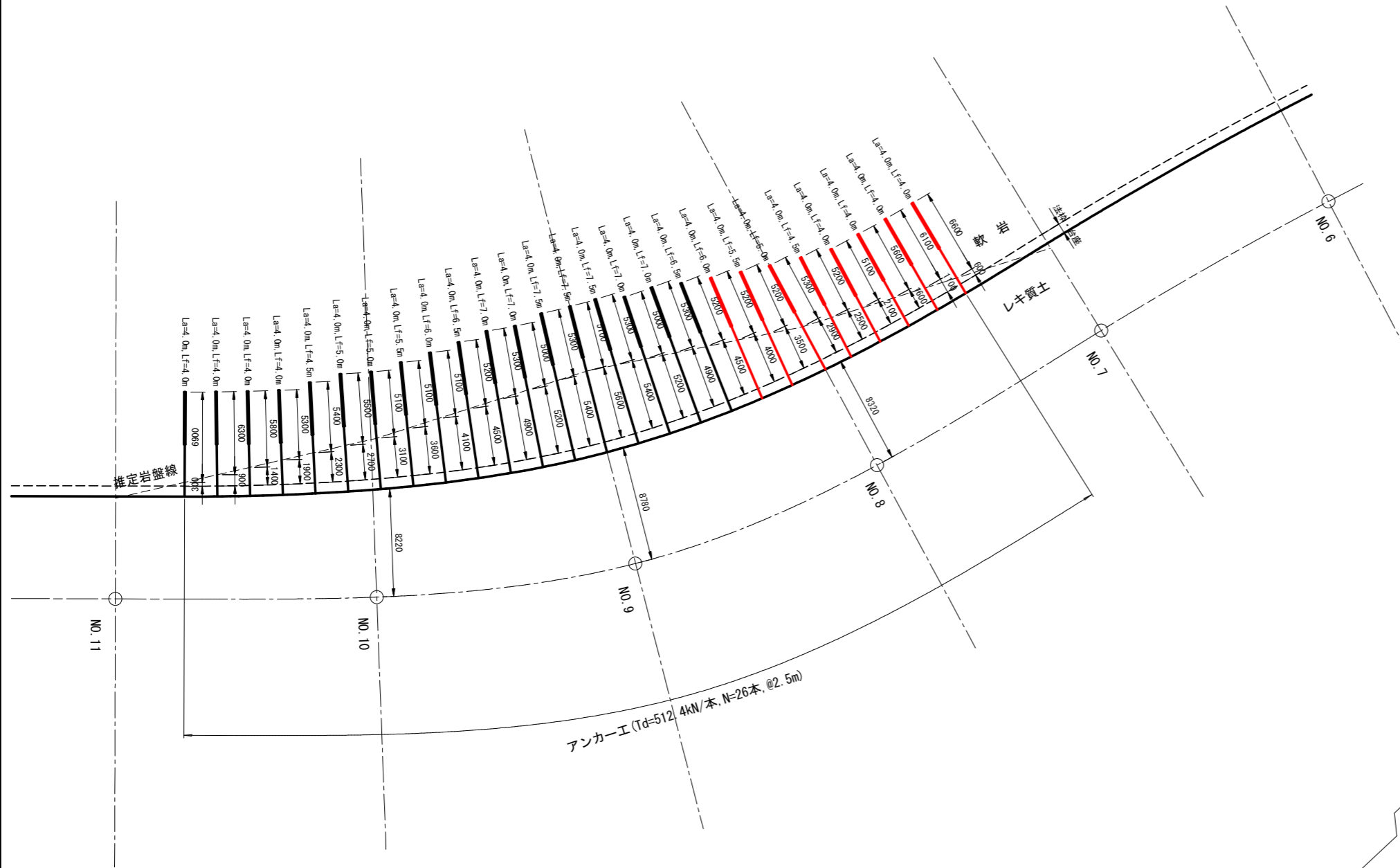
実施設計図面

工事名	R1徳土 国道438号 徳・上八万 道路改良工事		
路線名等	一般国道438号		
工事箇所	徳島市上八万町西地		
図面名	吹付法枠工構造図		
縮尺	図示	図面番号	7 / 12
会社名			
事業者名	徳島県東部県土整備局 (徳島)		

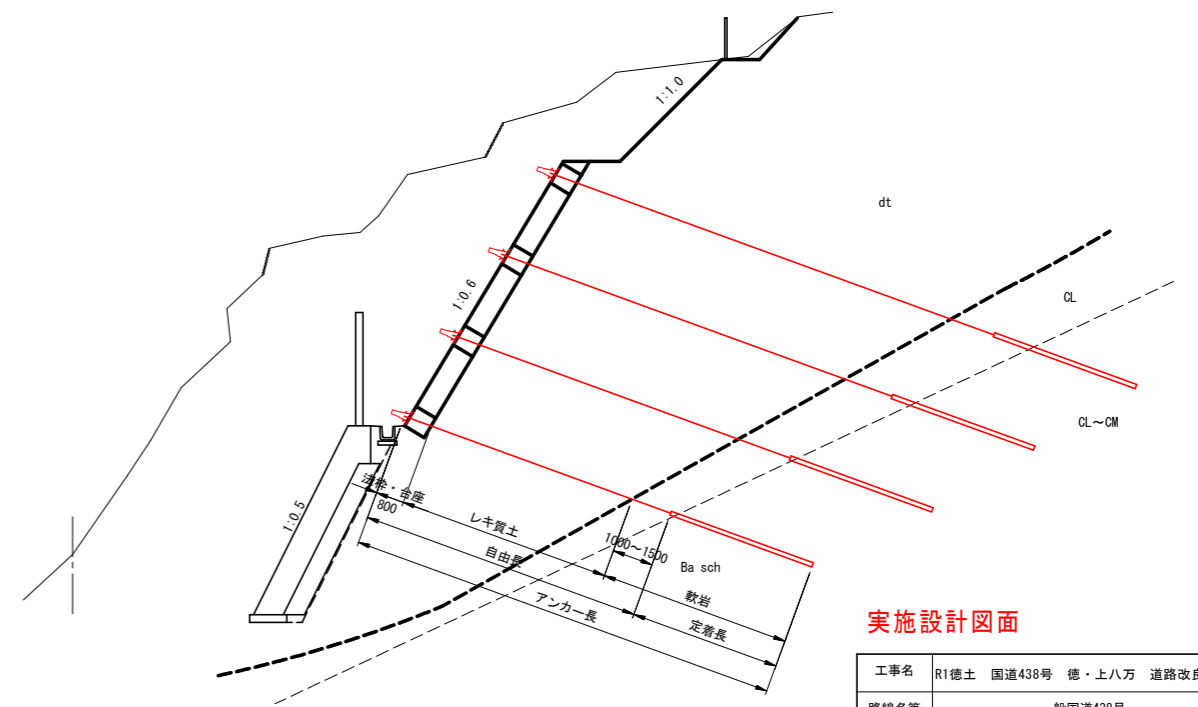
アンカー-長図 (1)

1段目 S=1:200

アンカー位置断面図 S=1:200



断面図 S=1:100



実施設計図面

アンカー工数量表 1段目

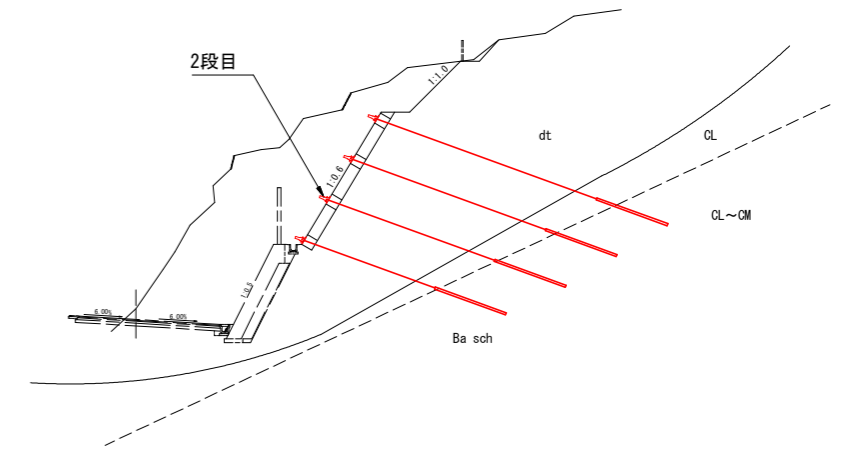
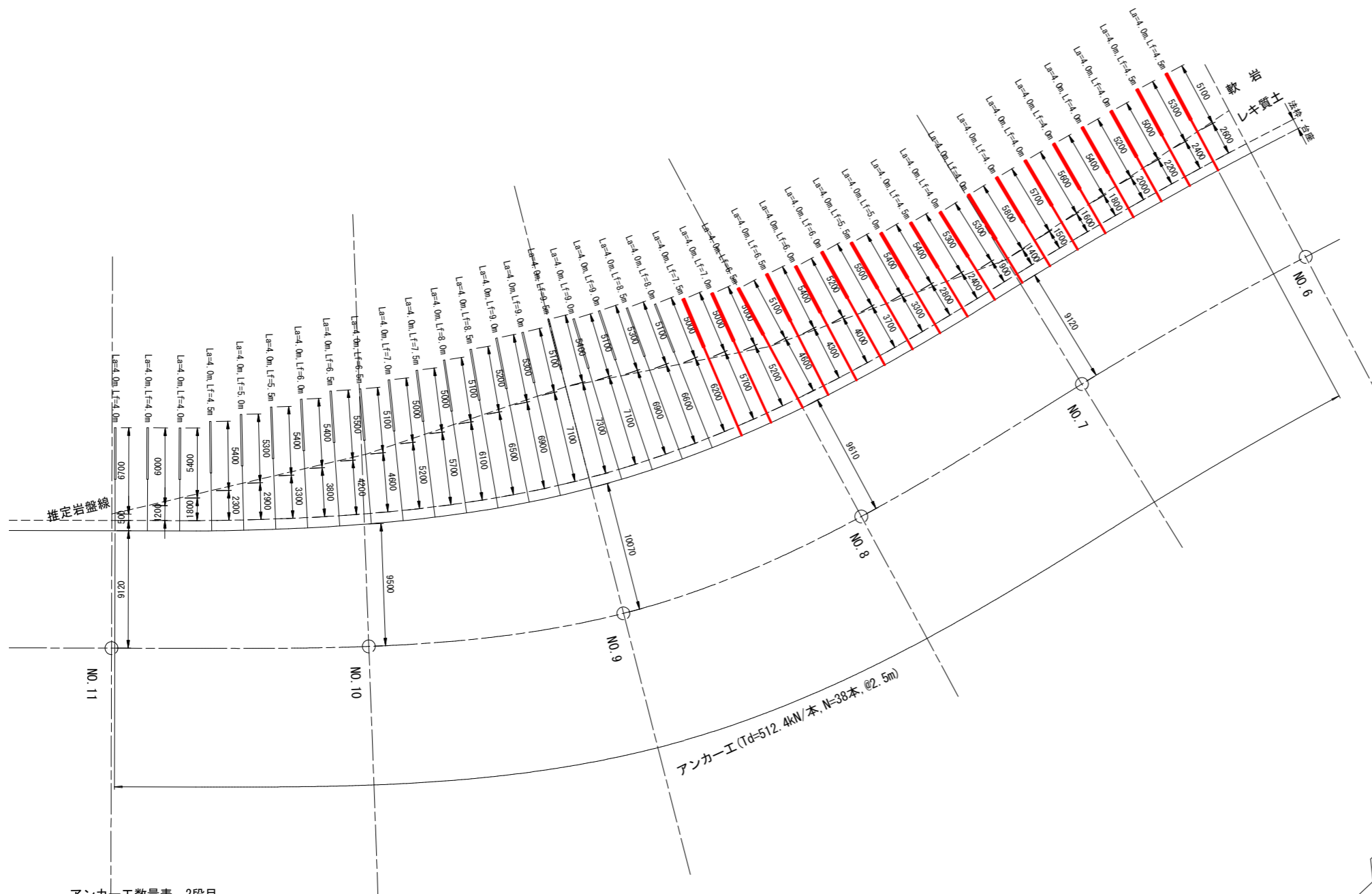
アンカー番号	アンカー規格	アンカー傾角 (°)	設計アンカー力	アンカー工数量					アンカー工数量					アンカー-長さ			アンカー-傾斜		
				余長 (m)	調整台座 (m)	受圧板 (m)	自由長 (m)	定着長 (m)	アンカー-長さ (m)	アンカー-傾斜 (m)	レキ質土 L1 (m)	軟岩 L2 (m)	合計 (m)	アンカー-長さ (m)	アンカー-傾斜 (m)	レキ質土 L1 (m)	軟岩 L2 (m)	合計 (m)	
e=23	-	20	Td=512, 4kN/本	0.10	0.14	0.61	6.0	4.0	10.0	10.1	4.0	5.2	9.2						
e=24	-	20	Td=512, 4kN/本	0.10	0.14	0.61	5.5	4.0	9.5	9.6	3.5	5.2	8.7						
e=25	-	20	Td=512, 4kN/本	0.10	0.14	0.61	5.0	4.0	9.0	9.1	2.9	5.3	8.2						
e=26	-	20	Td=512, 4kN/本	0.10	0.14	0.61	4.5	4.0	8.5	8.6	2.5	5.2	7.7						
e=27	-	20	Td=512, 4kN/本	0.10	0.14	0.61	4.0	4.0	8.0	8.1	2.1	5.1	7.2						
e=28	-	20	Td=512, 4kN/本	0.10	0.14	0.61	4.0	4.0	8.0	8.1	1.6	5.6	7.2						
e=29	-	20	Td=512, 4kN/本	0.10	0.14	0.61	4.0	4.0	8.0	8.1	1.1	6.1	7.2						
e=30	-	20	Td=512, 4kN/本	0.10	0.14	0.61	4.0	4.0	8.0	8.1	0.6	6.6	7.2						
合計				0.80	1.12	4.88	37.0	32.0	69.0	69.8	18.3	44.3	62.6						

工事名	R1徳土 国道438号 徳・上八万 道路改良工事		
路線名等	一般国道438号		
工事箇所	徳島市上八万町西地		
図面名	アンカー-長図 (1)		
縮尺	図示	図面番号	8 / 12
会社名			
事業者名	徳島県東部県土整備局 (徳島)		

アンカー-長図 (2)

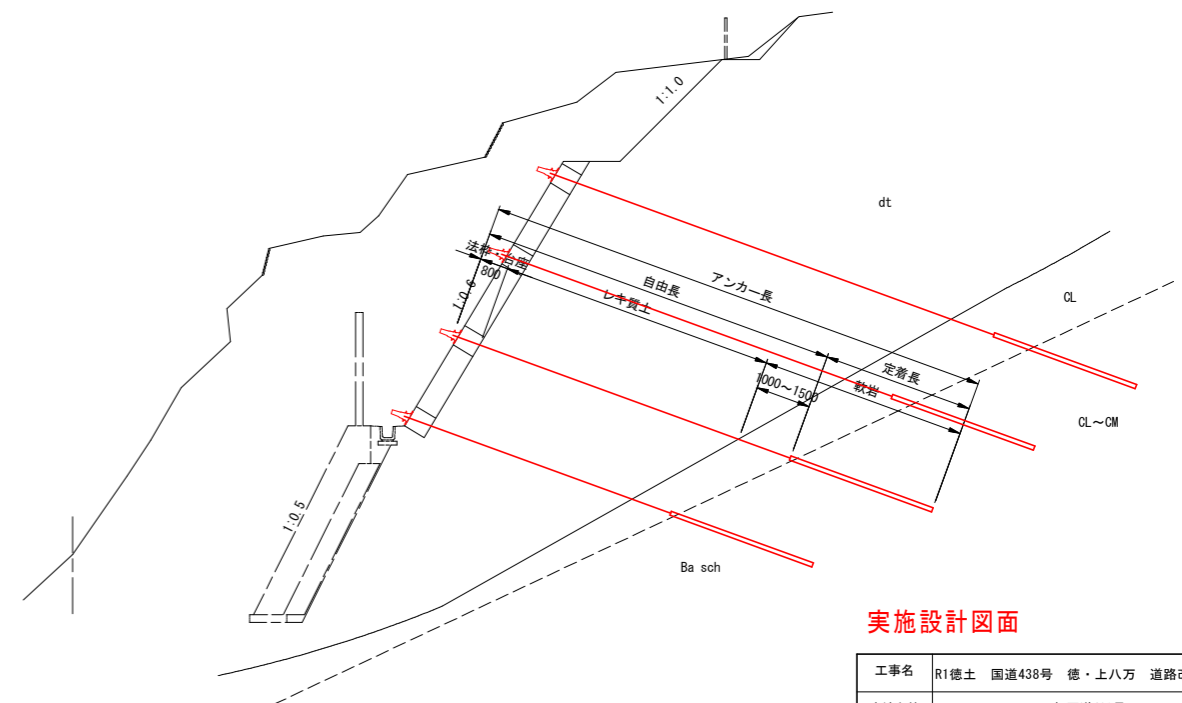
2段目 S=1:200

アンカー位置断面図 S=1:200



アンカー-E数量表 2段目

アンカー-番号	アンカー-規格	アンカー-傾角 (°)	設計アンカー-カ	アンカー-E数量				アンカー-E数量				アンカー-E数量			アンカー-E数量			アンカー-E数量					
				余長 (m)	調整台座 (m)	受圧板 (m)	自由長 (m)	定着長 (m)	アンカー-長 (m)	アンカー-傾材長 (m)	レキ質土 L1 (m)	軟岩 L2 (m)	合計 (m)	余長 (m)	調整台座 (m)	受圧板 (m)	自由長 (m)	定着長 (m)	アンカー-長 (m)	アンカー-傾材長 (m)	レキ質土 L1 (m)	軟岩 L2 (m)	合計 (m)
b-23	-	20	Tφ-512.4kN/本	0.10	0.14	0.61	7.5	4.0	11.5	11.6	5.7	5.0	10.7										
b-24	-	20	Tφ-512.4kN/本	0.10	0.14	0.61	7.0	4.0	11.0	11.1	5.2	5.0	10.2										
b-25	-	20	Tφ-512.4kN/本	0.10	0.14	0.61	6.5	4.0	10.5	10.6	4.6	5.1	9.7										
b-26	-	20	Tφ-512.4kN/本	0.10	0.14	0.61	6.5	4.0	10.5	10.6	4.3	5.4	9.7										
b-27	-	20	Tφ-512.4kN/本	0.10	0.14	0.61	6.0	4.0	10.0	10.1	4.0	5.2	9.2										
b-28	-	20	Tφ-512.4kN/本	0.10	0.14	0.61	6.0	4.0	10.0	10.1	3.7	5.5	9.2										
b-29	-	20	Tφ-512.4kN/本	0.10	0.14	0.61	5.5	4.0	9.5	9.6	3.3	5.4	8.7										
b-30	-	20	Tφ-512.4kN/本	0.10	0.14	0.61	5.0	4.0	9.0	9.1	2.8	5.4	8.2										
b-31	-	20	Tφ-512.4kN/本	0.10	0.14	0.61	4.5	4.0	8.5	8.6	2.4	5.3	7.7										
b-32	-	20	Tφ-512.4kN/本	0.10	0.14	0.61	4.0	4.0	8.0	8.1	1.9	5.3	7.2										
b-33	-	20	Tφ-512.4kN/本	0.10	0.14	0.61	4.0	4.0	8.0	8.1	1.4	5.8	7.2										
b-34	-	20	Tφ-512.4kN/本	0.10	0.14	0.61	4.0	4.0	8.0	8.1	1.5	5.7	7.2										
b-35	-	20	Tφ-512.4kN/本	0.10	0.14	0.61	4.0	4.0	8.0	8.1	1.6	5.6	7.2										
b-36	-	20	Tφ-512.4kN/本	0.10	0.14	0.61	4.0	4.0	8.0	8.1	1.8	5.4	7.2										
b-37	-	20	Tφ-512.4kN/本	0.10	0.14	0.61	4.0	4.0	8.0	8.1	2.0	5.2	7.2										
b-38	-	20	Tφ-512.4kN/本	0.10	0.14	0.61	4.0	4.0	8.0	8.1	2.2	5.0	7.2										
b-39	-	20	Tφ-512.4kN/本	0.10	0.14	0.61	4.5	4.0	8.5	8.6	2.4	5.3	7.7										
b-40	-	20	Tφ-512.4kN/本	0.10	0.14	0.61	4.5	4.0	8.5	8.6	2.6	5.1	7.7										
合計	-	-	-	1.80	2.52	10.98	91.5	72.0	163.5	165.3	53.4	95.7	149.1										



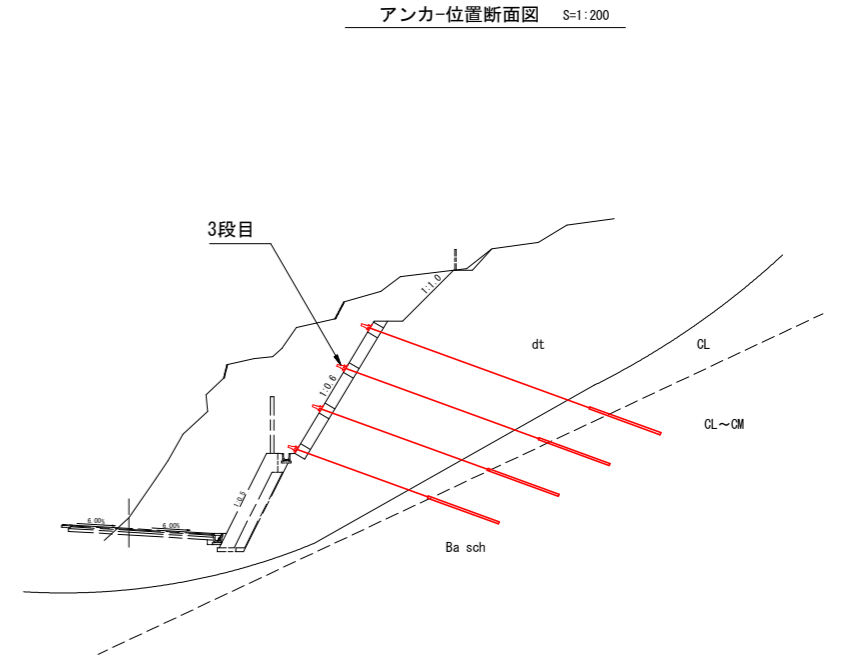
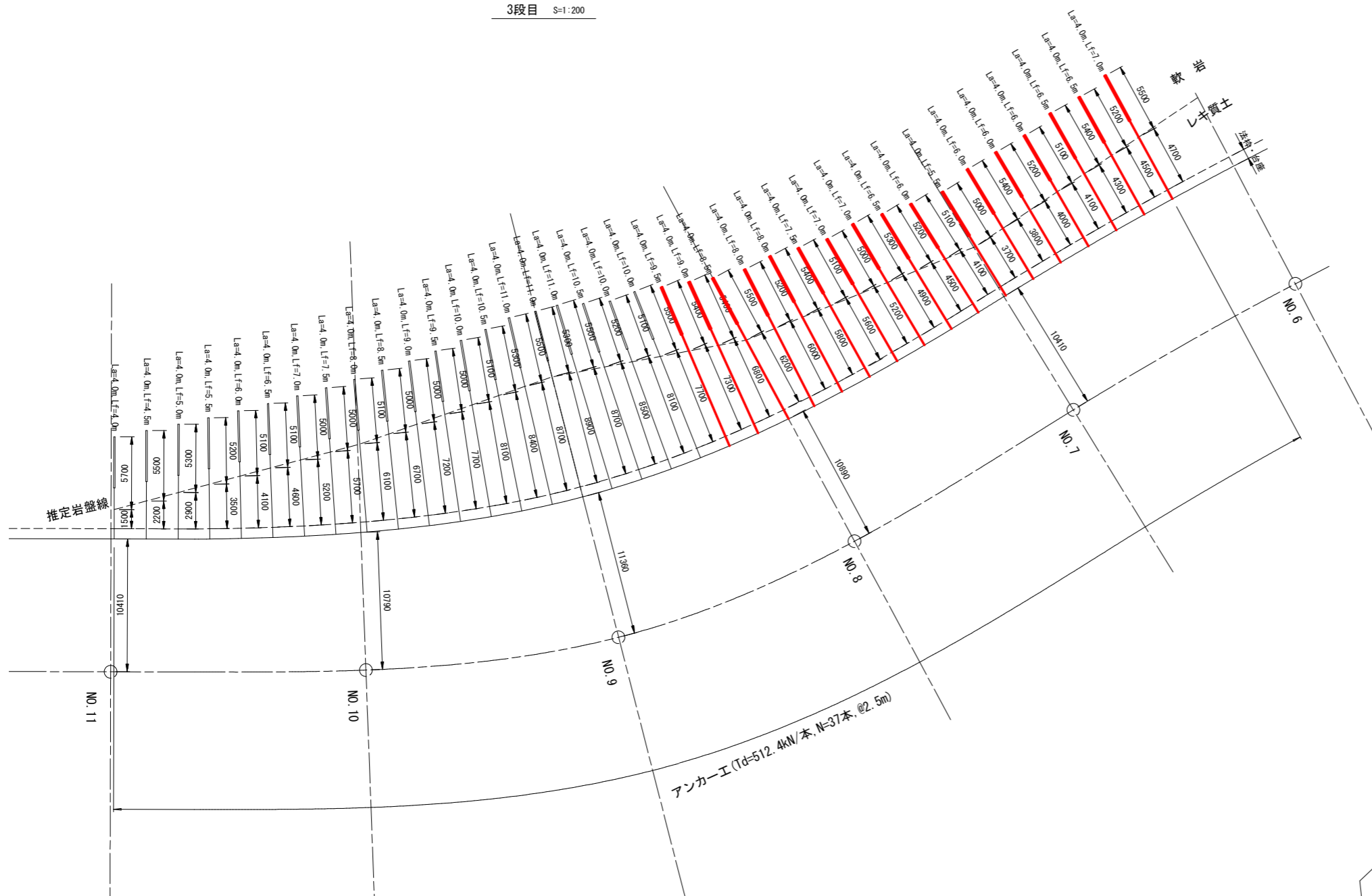
実施設計図面

工事名	R1徳土 国道438号 徳・上八万 道路改良工事		
路線名等	一般国道438号		
工事箇所	徳島市上八万町西地		
図面名	アンカー-長図 (2)		
縮尺	図示	図面番号	9 / 12
会社名			
事業者名	徳島県東部県土整備局 (徳島)		

アンカー-長図 (3)

3段目 S=1:200

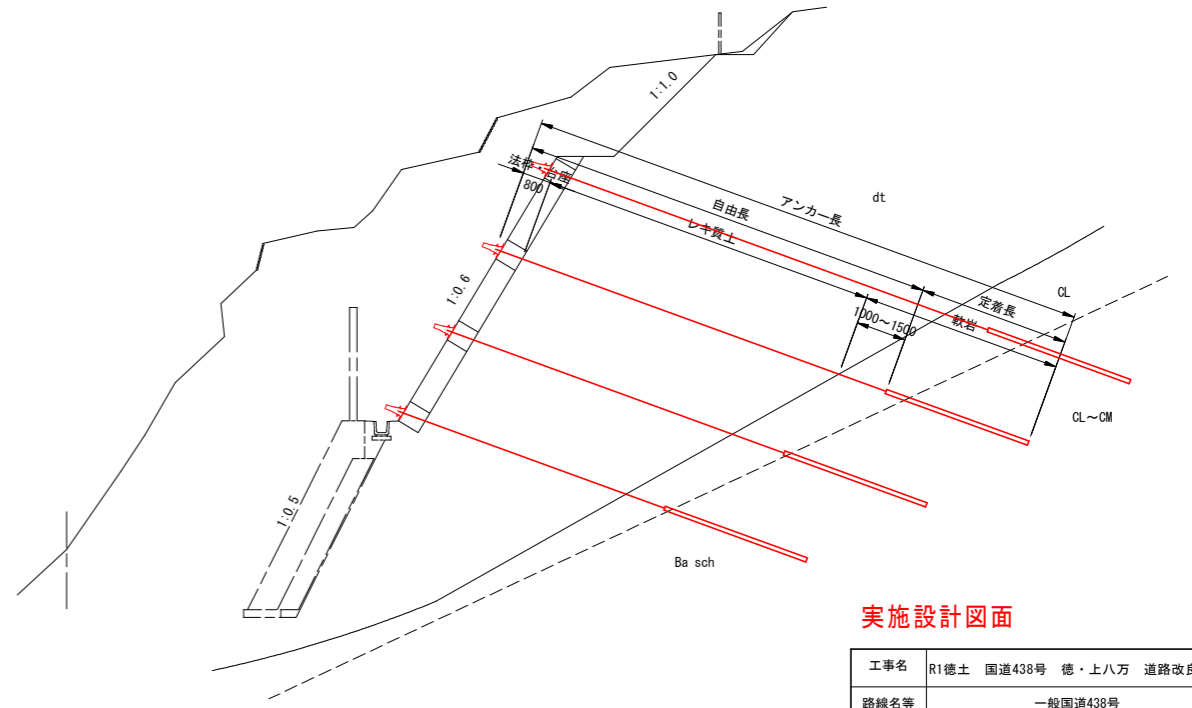
アンカー位置断面図 S=1:200



断面図 S=1:100

アンカー工数量表 3段目

アンカー番号	アンカー規格	アンカー傾角 (°)	設計アンカーカ	アンカー工数量					アンカー工数量					削孔長 (φ115)										
				余長 (m)	調整台座 (m)	受圧板 (m)	自由長 (m)	定着長 (m)	アンカー長 (m)	アンカー-鋼材長 (m)	レキ質土 L1 (m)	軟岩 L2 (m)	合計 (m)	余長 (m)	調整台座 (m)	受圧板 (m)	自由長 (m)	定着長 (m)	アンカー長 (m)	アンカー-鋼材長 (m)	レキ質土 L1 (m)	軟岩 L2 (m)	合計 (m)	
c-23	—	20	Tφ-512.4kN/本	0.10	0.14	0.61	9.5	4.0	13.5	13.6	7.3	5.4	12.7											
c-24	—	20	Tφ-512.4kN/本	0.10	0.14	0.61	9.0	4.0	13.0	13.1	6.8	5.4	12.2											
c-25	—	20	Tφ-512.4kN/本	0.10	0.14	0.61	8.5	4.0	12.5	12.6	6.2	5.5	11.7											
c-26	—	20	Tφ-512.4kN/本	0.10	0.14	0.61	8.0	4.0	12.0	12.1	6.0	5.2	11.2											
c-27	—	20	Tφ-512.4kN/本	0.10	0.14	0.61	8.0	4.0	12.0	12.1	5.8	5.4	11.2											
c-28	—	20	Tφ-512.4kN/本	0.10	0.14	0.61	7.5	4.0	11.5	11.6	5.6	5.1	10.7											
c-29	—	20	Tφ-512.4kN/本	0.10	0.14	0.61	7.0	4.0	11.0	11.1	5.2	5.0	10.2											
c-30	—	20	Tφ-512.4kN/本	0.10	0.14	0.61	7.0	4.0	11.0	11.1	4.9	5.3	10.2											
c-31	—	20	Tφ-512.4kN/本	0.10	0.14	0.61	6.5	4.0	10.5	10.6	4.5	5.2	9.7											
c-32	—	20	Tφ-512.4kN/本	0.10	0.14	0.61	6.0	4.0	10.0	10.1	4.1	5.1	9.2											
c-33	—	20	Tφ-512.4kN/本	0.10	0.14	0.61	5.5	4.0	9.5	9.6	3.7	5.0	8.7											
c-34	—	20	Tφ-512.4kN/本	0.10	0.14	0.61	6.0	4.0	10.0	10.1	3.8	5.4	9.2											
c-35	—	20	Tφ-512.4kN/本	0.10	0.14	0.61	6.0	4.0	10.0	10.1	4.0	5.2	9.2											
c-36	—	20	Tφ-512.4kN/本	0.10	0.14	0.61	6.0	4.0	10.0	10.1	4.1	5.1	9.2											
c-37	—	20	Tφ-512.4kN/本	0.10	0.14	0.61	6.5	4.0	10.5	10.6	4.3	5.4	9.7											
c-38	—	20	Tφ-512.4kN/本	0.10	0.14	0.61	6.5	4.0	10.5	10.6	4.5	5.2	9.7											
c-39	—	20	Tφ-512.4kN/本	0.10	0.14	0.61	7.0	4.0	11.0	11.1	4.7	5.5	10.2											
合計				1.70	2.38	10.37	120.5	68.0	188.5	190.2	85.5	89.4	174.9											



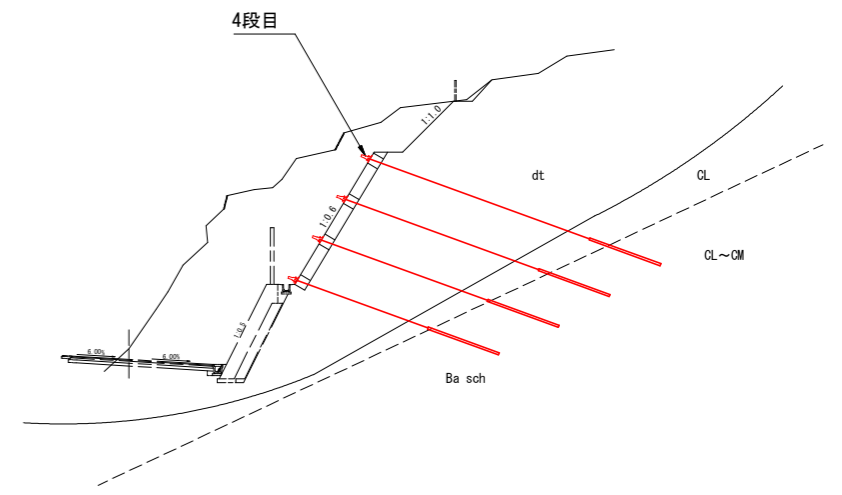
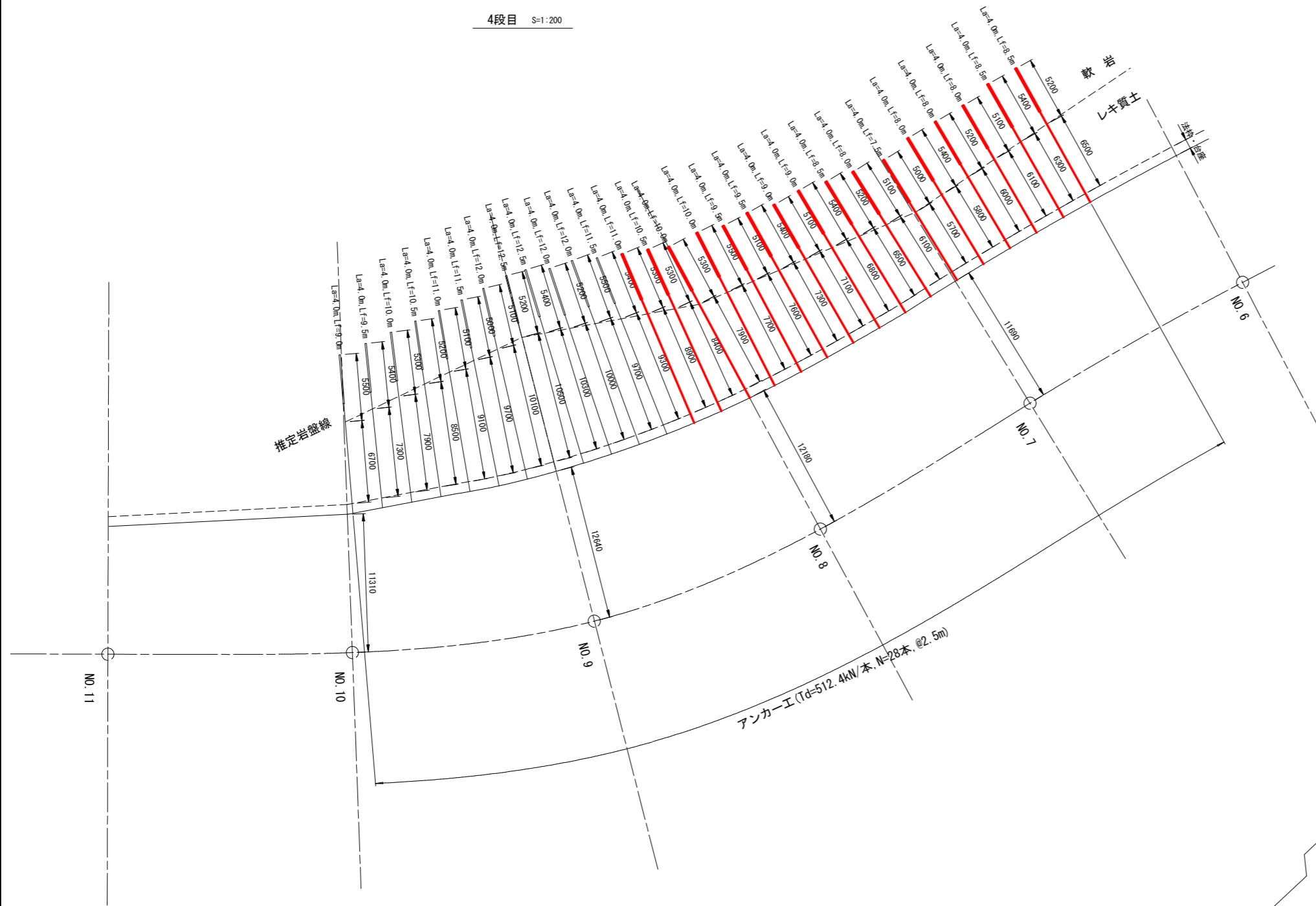
実施設計図面

工事名	R1徳土 国道438号 徳・上八万 道路改良工事		
路線名等	一般国道438号		
工事箇所	徳島市上八万町西地		
図面名	アンカー-長図 (3)		
縮尺	図示	図面番号	10/12
会社名			
事業者名	徳島県東部県土整備局 (徳島)		

アンカー-長図 (4)

4段目 S=1:200

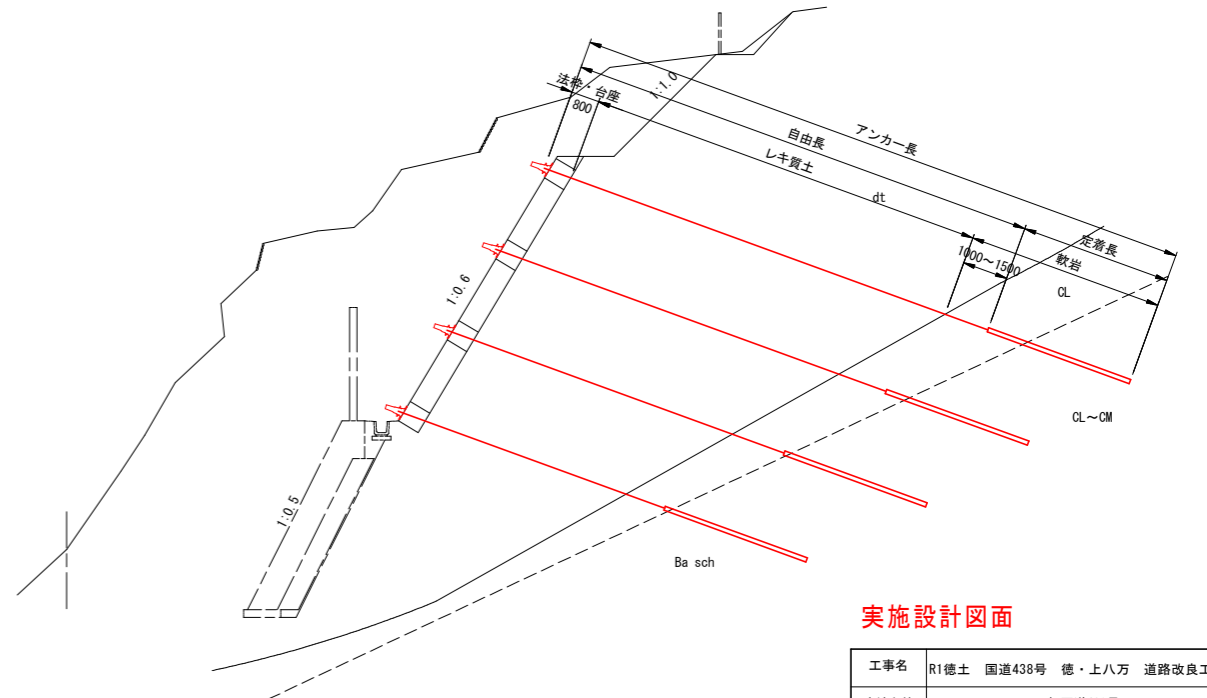
アンカー位置断面図 S=1:200



断面図 S=1:100

アンカー工数量表 4段目

アンカー番号	アンカー規格	アンカー傾角 (°)	設計アンカー力	アンカー工数量						アンカー工数量						計							
				余長 (m)	調整台座 (m)	受圧板 (m)	自由長 (m)	定着長 (m)	アンカー-長 (m)	アンカー-幅材長 (m)	レキ質土 L1 (m)	軟岩 L2 (m)	合計 (m)	余長 (m)	調整台座 (m)	受圧板 (m)	自由長 (m)	定着長 (m)	アンカー-長 (m)	アンカー-幅材長 (m)	レキ質土 L1 (m)	軟岩 L2 (m)	合計 (m)
φ-25	—	20	Td=512.4kN/本	0.10	0.14	0.61	10.0	4.0	14.0	14.1	7.9	5.3	13.2										
φ-26	—	20	Td=512.4kN/本	0.10	0.14	0.61	10.0	4.0	14.0	14.1	7.7	5.5	13.2										
φ-27	—	20	Td=512.4kN/本	0.10	0.14	0.61	9.5	4.0	13.5	13.6	7.6	5.1	12.7										
φ-28	—	20	Td=512.4kN/本	0.10	0.14	0.61	9.5	4.0	13.5	13.6	7.3	5.4	12.7										
φ-29	—	20	Td=512.4kN/本	0.10	0.14	0.61	9.0	4.0	13.0	13.1	7.1	5.1	12.2										
φ-30	—	20	Td=512.4kN/本	0.10	0.14	0.61	9.0	4.0	13.0	13.1	6.8	5.4	12.2										
φ-31	—	20	Td=512.4kN/本	0.10	0.14	0.61	8.5	4.0	12.5	12.6	6.5	5.2	11.7										
φ-32	—	20	Td=512.4kN/本	0.10	0.14	0.61	8.0	4.0	12.0	12.1	6.1	5.1	11.2										
φ-33	—	20	Td=512.4kN/本	0.10	0.14	0.61	7.5	4.0	11.5	11.6	5.7	5.0	10.7										
φ-34	—	20	Td=512.4kN/本	0.10	0.14	0.61	8.0	4.0	12.0	12.1	5.8	5.4	11.2										
φ-35	—	20	Td=512.4kN/本	0.10	0.14	0.61	8.0	4.0	12.0	12.1	6.0	5.2	11.2										
φ-36	—	20	Td=512.4kN/本	0.10	0.14	0.61	8.0	4.0	12.0	12.1	6.1	5.1	11.2										
φ-37	—	20	Td=512.4kN/本	0.10	0.14	0.61	8.5	4.0	12.5	12.6	6.3	5.4	11.7										
φ-38	—	20	Td=512.4kN/本	0.10	0.14	0.61	8.5	4.0	12.5	12.6	6.5	5.2	11.7										
合計	—	—	—	1.80	2.24	9.78	143.5	64.0	207.5	209.1	110.7	84.0	194.7										

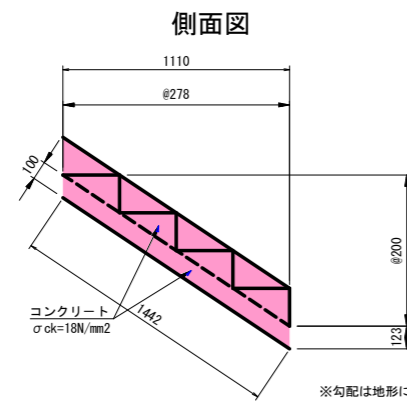


実施設計図面

工事名	R1徳土 国道438号 徳・上八万 道路改良工事		
路線名等	一般国道438号		
工事箇所	徳島市上八万町西地		
図面名	アンカー-長図 (4)		
縮尺	図示	図面番号	11/12
会社名			
事業者名	徳島県東部県土整備局 (徳島)		

階段工構造図

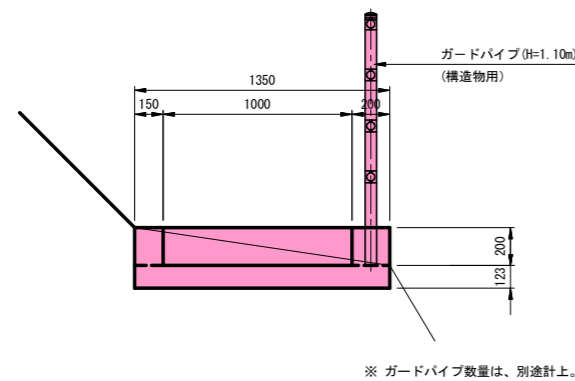
階段工 S=1:20



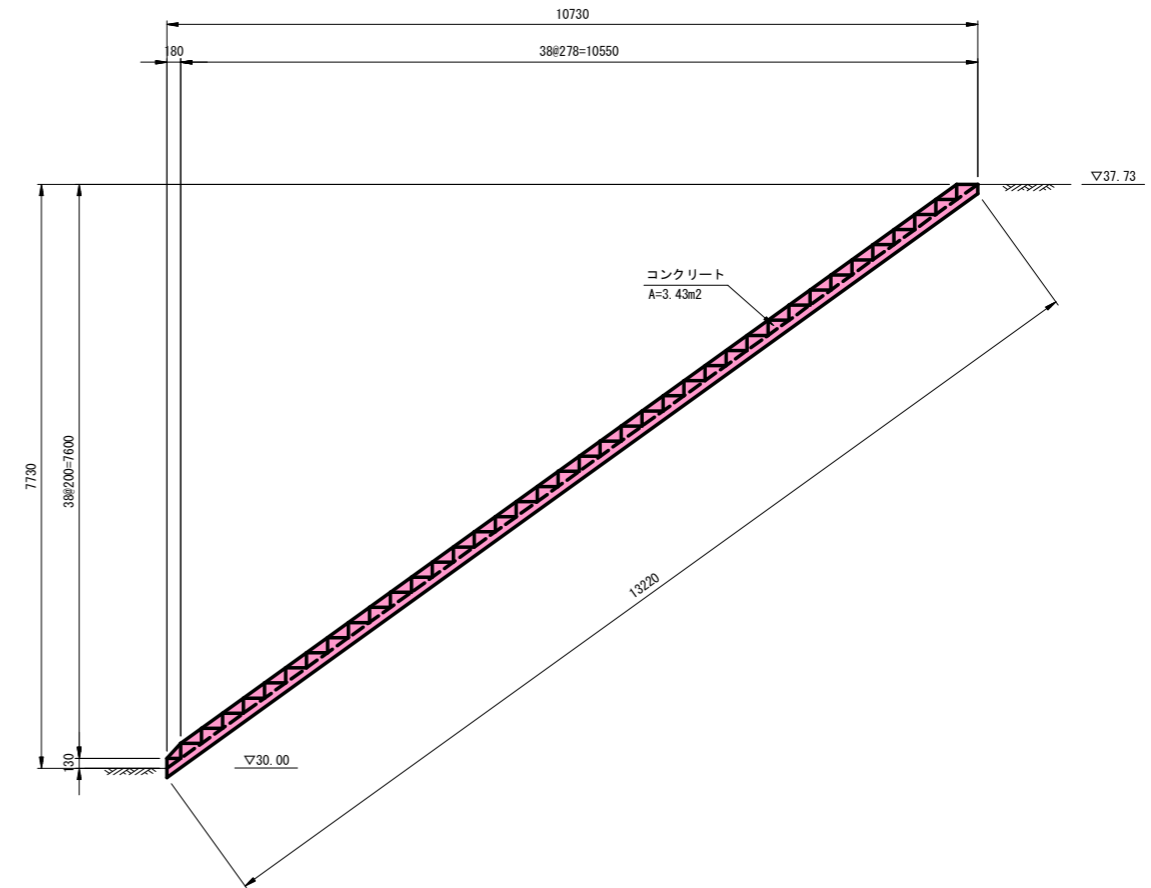
数量表 1.11m (4段) 当たり

名称	規格	単位	数量
コンクリート	$\sigma_{ck}=18\text{N/mm}^2$	m ³	0.373
型枠	一般型枠	m ²	0.94
床掘り	土砂	m ³	0.7
埋戻し	D	m ³	0.3
基面整正	土砂	m ²	1.9

正面図



断面図 S=1:50



実施設計図面

工事名	R1徳土 国道438号 徳・上八万 道路改良工事		
路線名等	一般国道438号		
工事箇所	徳島市上八万町西地		
図面名	階段工構造図		
縮尺	図示	図面番号	12/12
会社名			
事業者名	徳島県東部県土整備局 (徳島)		